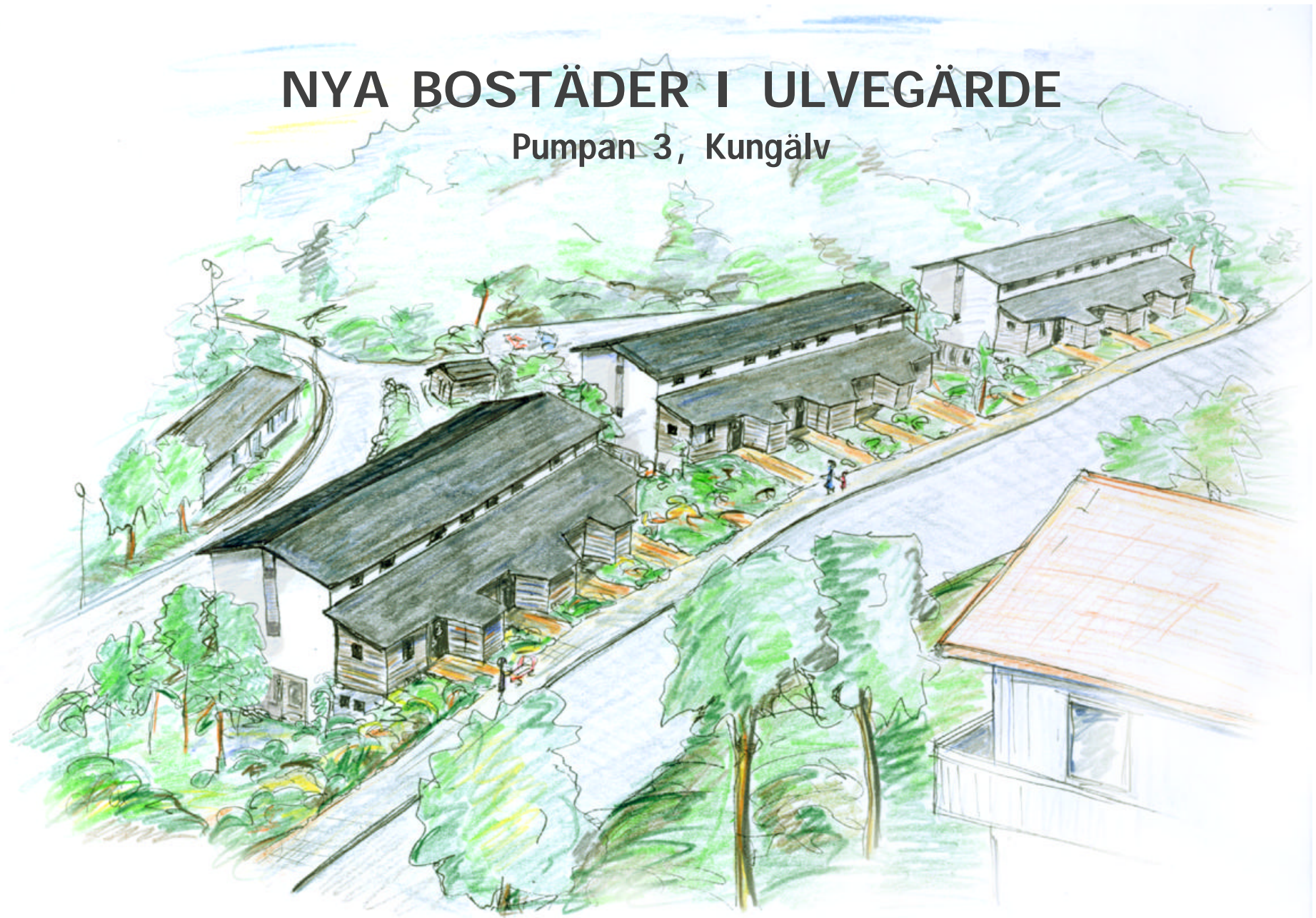


# NYA BOSTÄDER I ULVEGÄRDE

Pumpan 3, Kungälv



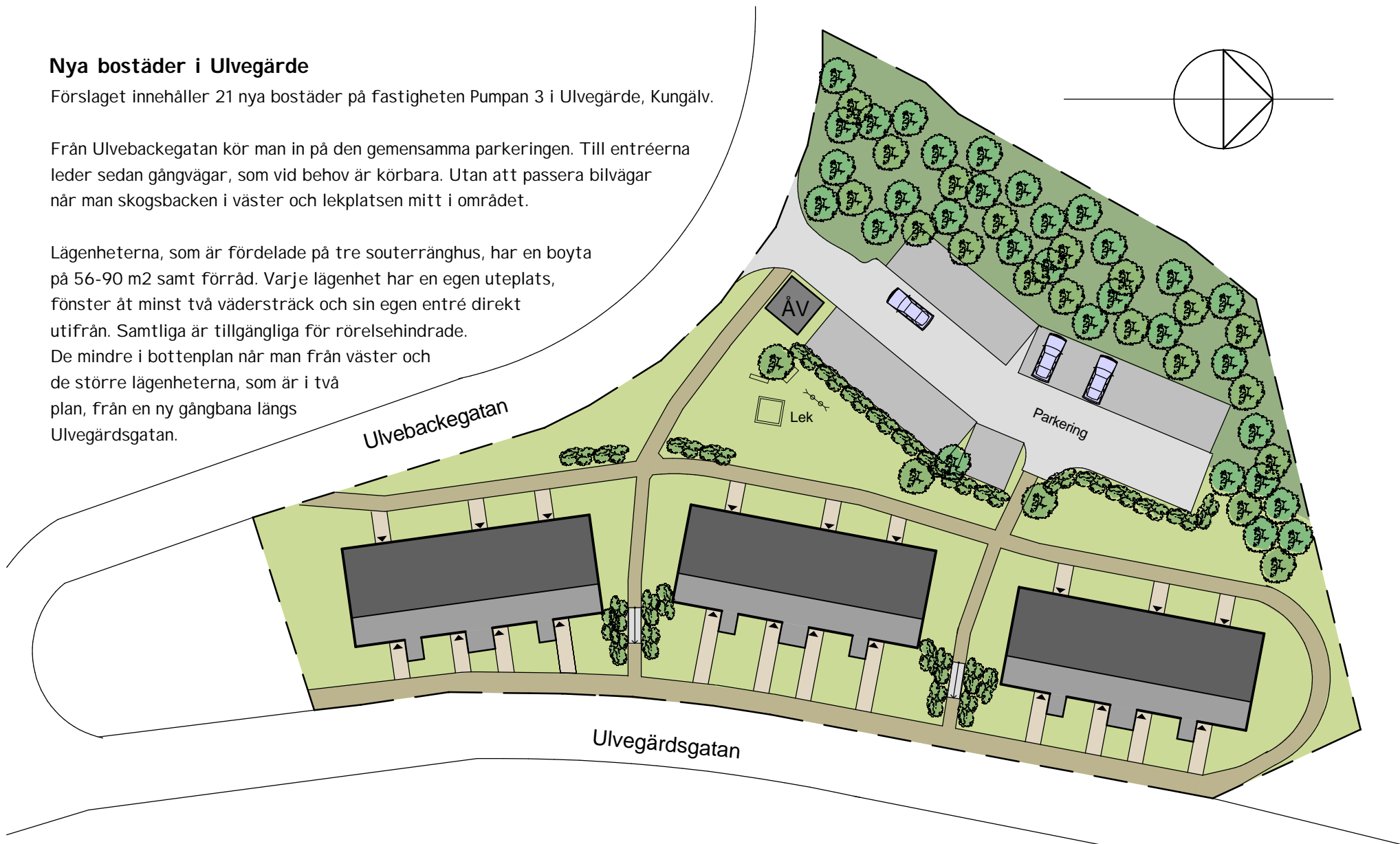
## Nya bostäder i Ulvegärde

Förslaget innehåller 21 nya bostäder på fastigheten Pumpan 3 i Ulvegärde, Kungälv.

Från Ulvebackegatan kör man in på den gemensamma parkeringen. Till entréerna leder sedan gångvägar, som vid behov är körbara. Utan att passera bilvägar når man skogsbacken i väster och lekplatsen mitt i området.

Lägenheterna, som är fördelade på tre souterränghus, har en boyta på 56-90 m<sup>2</sup> samt förråd. Varje lägenhet har en egen uteplats, fönster åt minst två vädersträck och sin egen entré direkt utifrån. Samtliga är tillgängliga för rörelsehindrade.

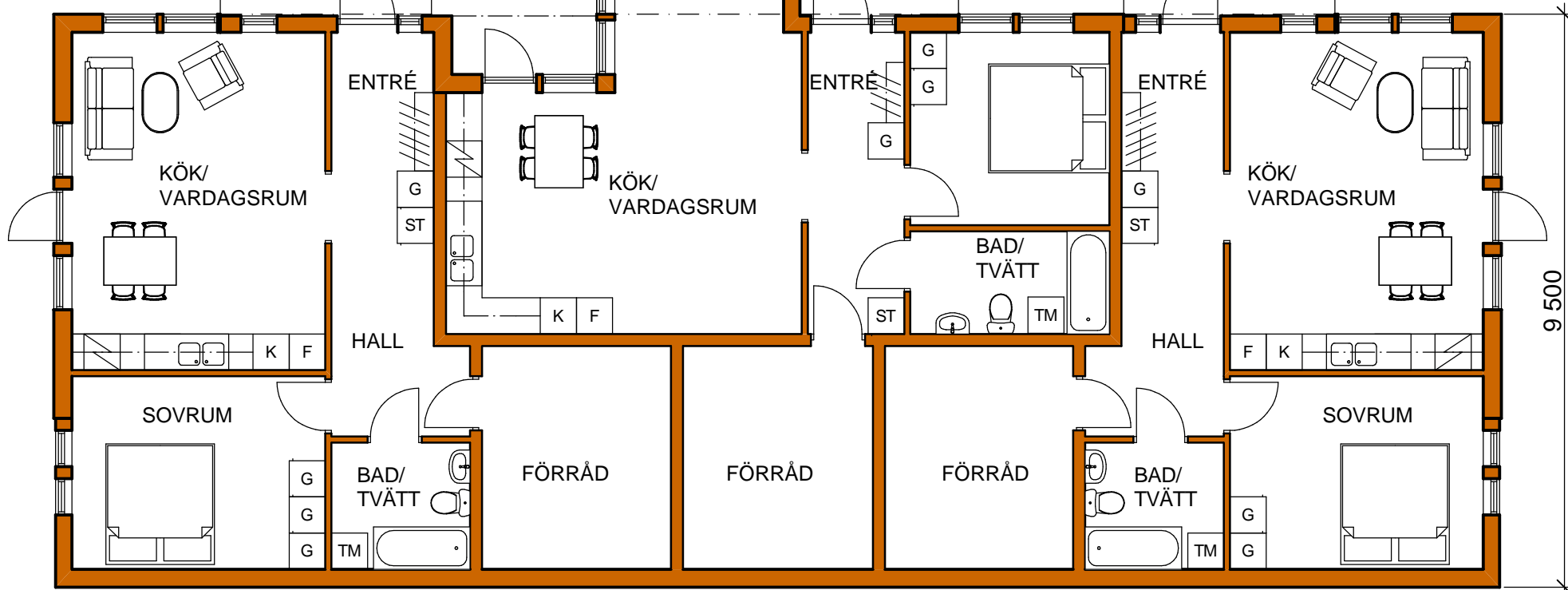
De mindre i bottenplan når man från väster och de större lägenheterna, som är i två plan, från en ny gångbana längs Ulvegärdsgatan.



2 rok  
56m<sup>2</sup>  
+12m<sup>2</sup> fd

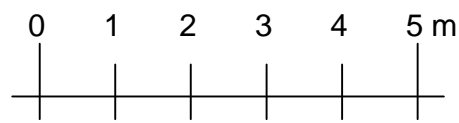
2 rok  
56m<sup>2</sup>  
+12m<sup>2</sup> fd

2 rok  
56m<sup>2</sup>  
+12m<sup>2</sup> fd



24 000

9 500



GBS Entreprenad AB

PLAN 1 skala 1:100

Nya bostäder i Ulvegårde, Kungälv

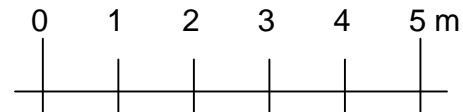
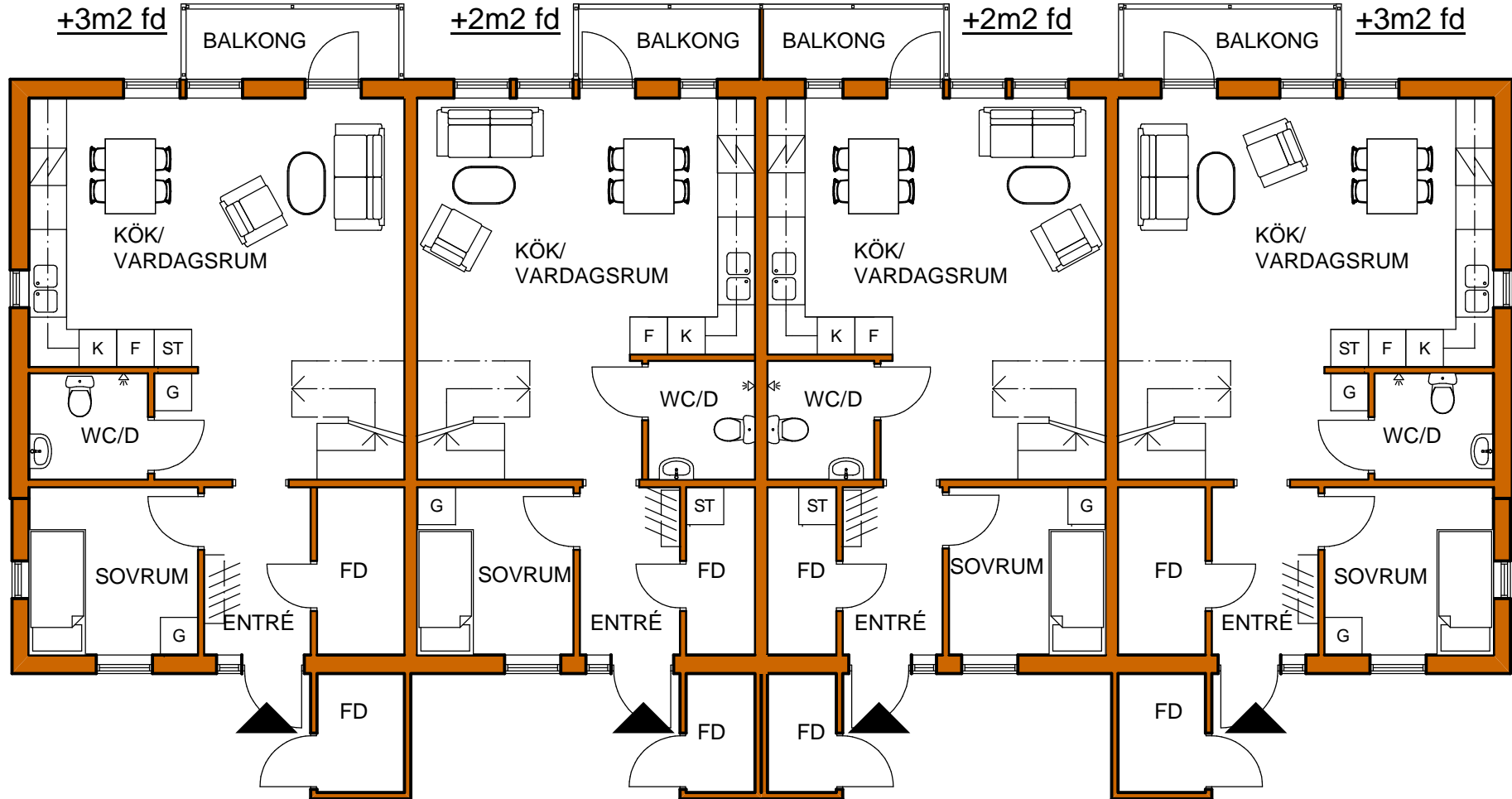


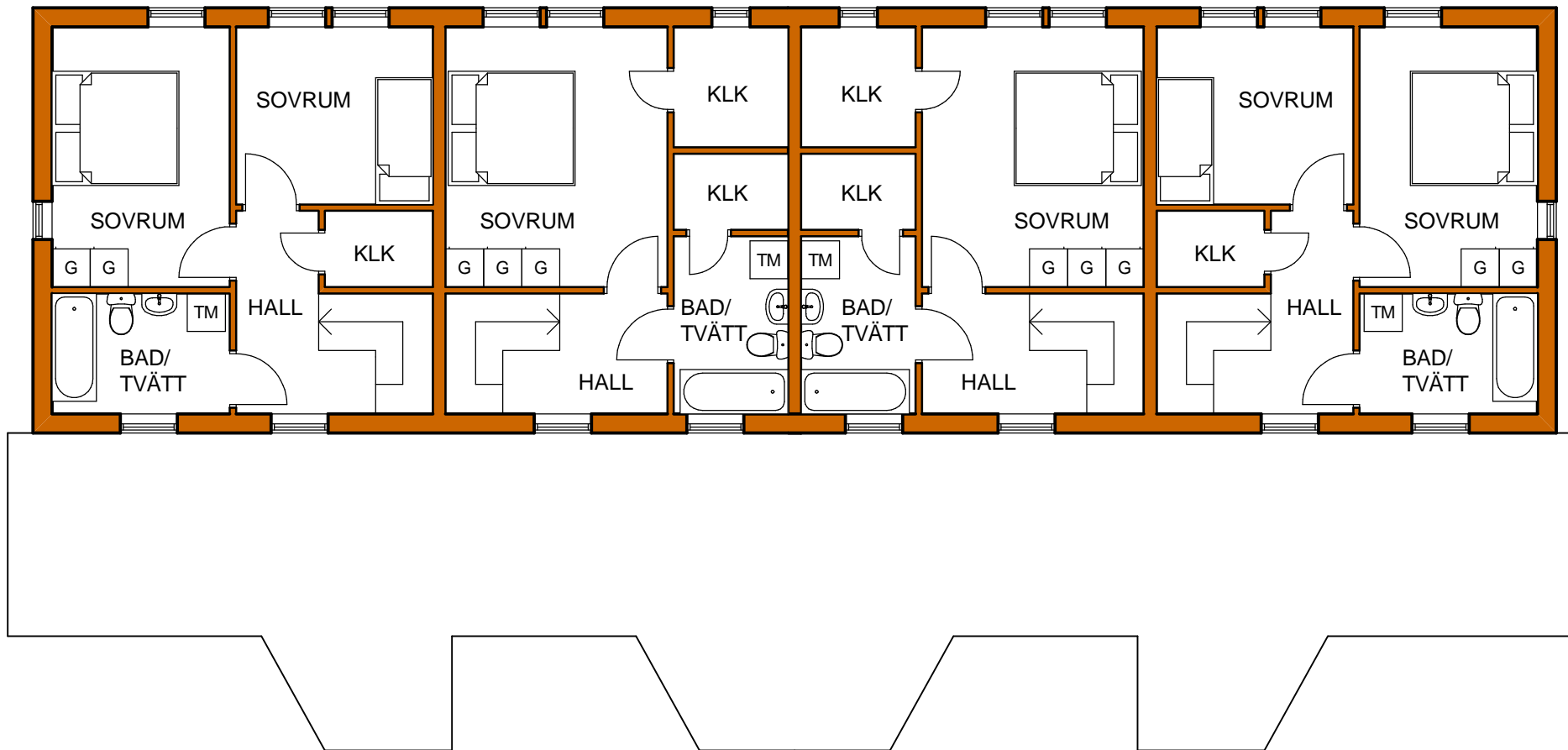
4 rok  
90m<sup>2</sup>  
+3m<sup>2</sup> fd

3 rok  
81m<sup>2</sup>  
+2m<sup>2</sup> fd

3 rok  
81m<sup>2</sup>  
+2m<sup>2</sup> fd

4 rok  
90m<sup>2</sup>  
+3m<sup>2</sup> fd

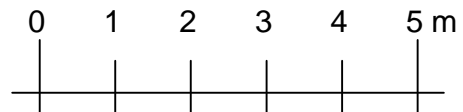


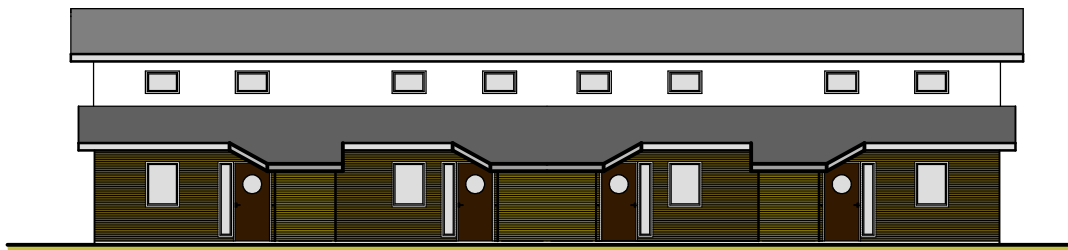


GBS Entreprenad AB

PLAN 3 skala 1:100

Nya bostäder i Ulvegårde, Kungälv





Fasad mot öster (mot Ulvegårdsgatan)

### Teknisk beskrivning

Grund: Betongplatta.

Stomme: Gavlar och lägenhetsskiljande väggar av betong.

Övriga ytterväggar: Utfackningsväggar med trästomme på långsidorna.

Fasader: Puts och träpanel.

Yttertak: Plåt eller takpapp.



Fasad mot väster



Gavelfasad